

# NEMZETI ERŐFORRÁS MINISZTERIUM

Vizsgarészhez rendelt követelménymodul azonosítója, megnevezése:  
1367-06 Mentálhigiénés feladatok

Vizsgarészhez rendelt vizsgafeladat megnevezése:  
1367-06/1 Egy (előzetesen megvalósított, egybefüggő, két hetes) mentálhigiénés projektet, vagy mentálhigiénés tevékenységet bemutató - előre elkészített - záródolgozat véde

## Szóbeli vizsgatevékenység

Szóbeli vizsgatevékenység időtartama: 30 perc

A 20/2007. (V. 21.) SZMM rendelet 23. § 1. bekezdésében foglaltak alapján a szakmai vizsga szóbeli tételeit a ...../2011. számon kiadom.

Jóváhagyta:

Zámbori Tamás  
főosztályvezető

2011

NEMZETI CSALÁD - ÉS SZOCIÁLPOLITIKAI INTÉZET

A 10/2007 (II. 27.) SzMM rendelettel módosított 1/2006 (II. 17.) OM rendelet Országos Képzési Jegyzékről és az Országos Képzési Jegyzékbe történő felvétel és törlés eljárási rendjéről alapján.

**Szakképesítés, szakképesítés-elágazás, rész-szakképesítés, szakképesítés-ráépülés azonosító száma és megnevezése, valamint a kapcsolódó szakképesítés megnevezése:**

54 762 01 0001 54 02	Mentálhigiénés asszisztens	Szociális segítő
----------------------	----------------------------	------------------

**1. Mentálhigiénés projektet bemutató záródolgozata alapján ismertesse az egészségnevelés és az egészségmagatartás összefüggéseit! Értelmezze a népegészségügyi program alábbi célkitűzését!**

*„ 1. El kell érni, hogy a lakosság meghatározó többsége számára az egyik legfőbb emberi érték az egészség legyen, s az egészség megőrzéséért kész is legyen tenni”*

(Forrás: Egészséges Nemzetért Népegészségügyi Program 2001-2010)

Információtartalom vázlata

- A mentálhigiénés projekt céljai, feladatai a gyakorlat helyszínéül szolgáló régióban
- Az egészségnevelés fogalma
- Az egészségnevelés intézményei
- Az egészségnevelés módszerei
- A szakemberek együttműködési lehetőségei az egészségnevelés területén
- Az egészségmagatartás fogalma
- Az egészségnevelés és az egészségmagatartás összefüggései
- A gyakorlaton végzett egészségnevelési feladatai
- A népegészségügyi program idézett céljának értelmezése

A vizsgázó neve: .....

## Értékelő lap

**1. Mentálhigiénés projektet bemutató záródolgozata alapján ismertesse az egészségnevelés és az egészségmagatartás összefüggéseit! Értelmezze a népegészségügyi program alábbi célkitűzését!**

*„ 1. El kell érni, hogy a lakosság meghatározó többsége számára az egyik legfőbb emberi érték az egészség legyen, s az egészség megőrzéséért kész is legyen tenni”*

(Forrás: Egészséges Nemzetért Népegészségügyi Program 2001-2010)

Típus	Szakmai ismeretek alkalmazása a szakmai és vizsgakövetelmény szerint	Az információtartalom vázlata alapján	Pontszámok	
			Max.	Elért
B	Az egészség és a prevenció holisztikus értelmezése	A mentálhigiénés projekt céljai, feladatai a gyakorlat helyszínéül szolgáló régióban	10	
B	Egészségmagatartás, betegségmagatartás	Az egészségnevelés fogalma	5	
		Az egészségnevelés intézményei	10	
		Az egészségnevelés módszerei	10	
		A szakemberek együttműködési lehetőségei az egészségnevelés területén	10	
		Az egészségmagatartás fogalma	5	
		Az egészségnevelés és az egészségmagatartás összefüggései	10	
B	Az egészséggondozás gyakorlata	A gyakorlaton végzett egészségnevelési feladatai	10	
B	Népegészségügyi alapismeretek	A népegészségügyi program idézett céljának értelmezése	10	
<b>Összesen</b>			<b>80</b>	

.....  
dátum

.....  
aláírás

A vizsgázó neve: .....

Szint	Szakmai készségek a szakmai és vizsgakövetelmény szerint		Max.	Elért
5	Olvasott köznyelvi szöveg megértése		2	
5	Köznyelvi beszédkészség		2	
4	Szakmai nyelvű beszédkészség		2	
4	Olvasott szakmai szöveg megértése		2	
4	Információforrások kezelése		2	
Összesen			90	
	Egyéb kompetenciák a szakmai és vizsgakövetelmény szerint		Max.	Elért
	Személyes	Elhivatottság, elkötelezettség	1	
		Szervezőkészség	1	
	Társas	Kapcsolatteremtő készség	1	
		Empatikus készség	1	
		Segítőkészség	1	
		Közérthetőség	1	
	Módszer	Rendszerező képesség	1	
		Általános ismeretek speciális helyzetekben való alkalmazása	1	
		Problémaelemzés, -feltárás	1	
Gyakorlatias feladatértelmezés		1		
Összesen			10	
Mindösszesen			100	

.....  
dátum

.....  
aláírás

**2. A gyakorlata során tapasztaltak és a záródolgozatában megfogalmazottak alapján értelmezze a család mint közösség egészségnevelő hatását, valamint a családi minta és az egészségmagatartás összefüggését!**

Információtartalom vázlata

- A család mint közösség fogalma
- Az egészség fogalma
- Az egészségnevelés fogalma
- A család működése és az egészség összefüggései
- Az egészségnevelés és a család mentálhigiénés állapotának összefüggései
- A családi minta hatása az egyén életvitelére
- A professzionális egészségnevelés hatása az egyén életvitelére
- Az egészségtudatos magatartás fogalma
- Az egészségnevelés és az egészségtudatos magatartás összefüggései
- A gyakorlaton végzett egészségnevelő munkája

A vizsgázó neve: .....

## Értékelő lap

**2. A gyakorlata során tapasztaltak és a záródolgozatában megfogalmazottak alapján értelmezze a család mint közösség egészségnevelő hatását, valamint a családi minta és az egészségmagatartás összefüggését!**

Típus	Szakmai ismeretek alkalmazása a szakmai és vizsgakövetelmény szerint	Az információtartalom vázlata alapján	Pontszámok	
			Max.	Elért
B	Egészségmegőrzési ismeretek a családban	A család mint közösség fogalma	5	
		A család működése és az egészség összefüggései	10	
		Az egészségnevelés és a család mentálhigiénés állapotának összefüggései	10	
A	Az egészség fogalma	Az egészség fogalma	5	
		Az egészségnevelés fogalma	5	
		Az egészségtudatos magatartás fogalma	5	
B	A család mentálhigiénéjének összefüggései	A családi minta hatása az egyén életvitelére	10	
		A professzionális egészségnevelés hatása az egyén életvitelére	10	
		Az egészségnevelés és az egészségtudatos magatartás összefüggései	10	
B	A mentálhigiéné gyakorlata	A gyakorlaton végzett egészségnevelő munkája	10	
<b>Összesen</b>			<b>80</b>	

.....  
dátum

.....  
aláírás

A vizsgázó neve: .....

Szint	Szakmai készségek a szakmai és vizsgakövetelmény szerint		Max.	Elért
5	Olvasott köznyelvi szöveg megértése		2	
5	Köznyelvi beszédkészség		2	
4	Szakmai nyelvű beszédkészség		2	
4	Olvasott szakmai szöveg megértése		2	
4	Szakmai nyelvű hallott szöveg megértése		2	
Összesen			90	
	Egyéb kompetenciák a szakmai és vizsgakövetelmény szerint		Max.	Elért
	Személyes	Elhivatottság, elkötelezettség	1	
		Döntésképesség	1	
	Társas	Segítőkészség	1	
		Közérthetőség	1	
		Adekvát kommunikáció	1	
	Módszer	Rendszerező képesség	1	
		Általános ismeretek speciális helyzetekben való alkalmazása	1	
		Problémaelemzés, -feltárás	1	
		Gyakorlatias feladatértelmezés	1	
		Helyzetfelismerés	1	
Összesen			10	
Mindösszesen			100	

.....  
dátum

.....  
aláírás



**3. A gyakorlata során tapasztaltakra építve ismertesse a gyermekközösségben végzett egészségnevelő mentálhigiénés munkájának dilemmáit, és értelmezze az egészségnevelés és az egészségmagatartás összefüggéseit!**

Információtartalom vázlata

- Az iskolai gyermekközösségben végezhető, egészségneveléssel kapcsolatos feladatok
- A gyermekek egészségnevelésének területei
- A gyermekek egészségnevelésének módszerei
- A szakmai együttműködés lehetőségei
- A dilemma fogalma
- A gyakorlatok során tapasztalt szakmai dilemmák
- A dilemmák feloldásának érvei
- Az egészségtudatos magatartás fogalma
- Az egészségnevelés és az egészségmagatartás összefüggései
- A gyakorlaton végzett egészségnevelő munkája

A vizsgázó neve: .....

## Értékelő lap

**3. A gyakorlata során tapasztaltakra építve ismertesse a gyermekközösségben végzett egészségnevelő mentálhigiénés munkájának dilemmáit, és értelmezze az egészségnevelés és az egészségmagatartás összefüggéseit!**

Típus	Szakmai ismeretek alkalmazása a szakmai és vizsgakövetelmény szerint	Az információtartalom vázlata alapján	Pontszámok	
			Max.	Elért
B	Egészségmegőrzési ismeretek a gyermekközösségekben	Az iskolai gyermekközösségben végezhető, egészségneveléssel kapcsolatos feladatok	10	
		A gyermekek egészségnevelésének területei	5	
		A gyermekek egészségnevelésének módszerei	10	
B	Az egészséggondozás gyakorlata	A szakmai együttműködés lehetőségei	10	
		A dilemma fogalma	5	
		A gyakorlatok során tapasztalt szakmai dilemmák	10	
		A dilemmák feloldásának érvei	10	
B	Egészségmagatartás, betegségmagatartás	Az egészségtudatos magatartás fogalma	5	
		Az egészségnevelés és az egészségmagatartás összefüggései	5	
B	A mentálhigiéné gyakorlata	A gyakorlaton végzett egészségnevelő munkája	10	
<b>Összesen</b>			<b>80</b>	

.....  
dátum

.....  
aláírás

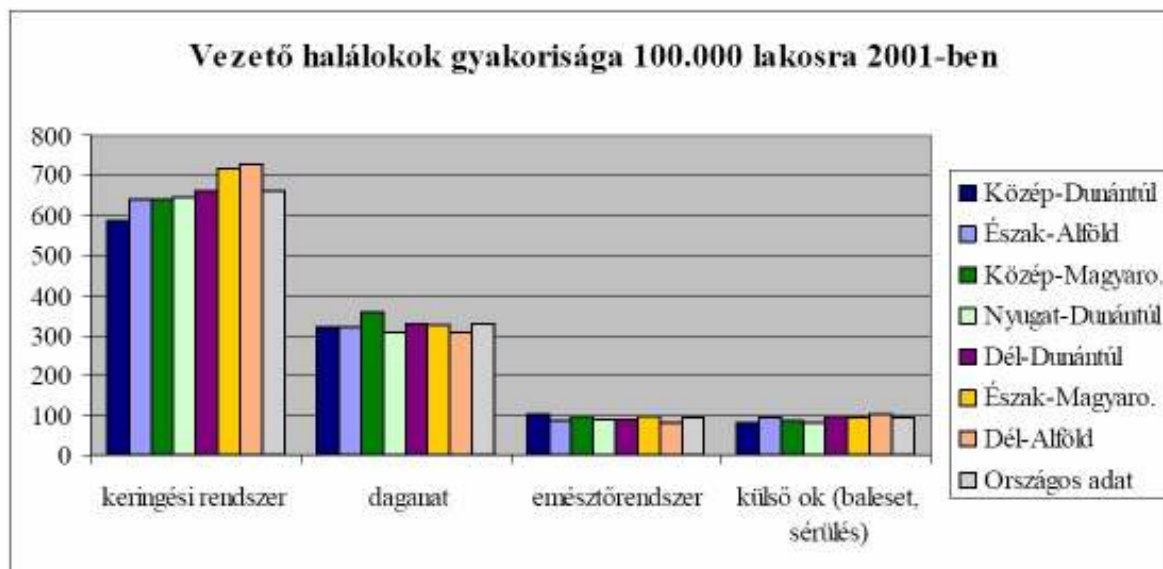
A vizsgázó neve: .....

Szint	Szakmai készségek a szakmai és vizsgakövetelmény szerint		Max.	Elért
5	Olvasott köznyelvi szöveg megértése		2	
5	Köznyelvű szöveg hallás utáni megértése		2	
5	Köznyelvi beszédkészség		2	
4	Szakmai nyelvű beszédkészség		2	
4	Szakmai nyelvű hallott szöveg megértése		2	
Összesen			90	
	Egyéb kompetenciák a szakmai és vizsgakövetelmény szerint		Max.	Elért
	Személyes	Érzelmi stabilitás, kiegyensúlyozottság	1	
		Döntésképeség	1	
		Szervezőkészség	1	
		Stressztűrő képesség	1	
	Társas	Kapcsolatteremtő készség	1	
		Empatikus készség	1	
		Segítőkészség	1	
	Módszer	Problémaelemzés, -feltárás	1	
		Helyzetfelismerés	1	
Gyakorlatias feladatértelmezés		1		
Összesen			10	
Mindösszesen			100	

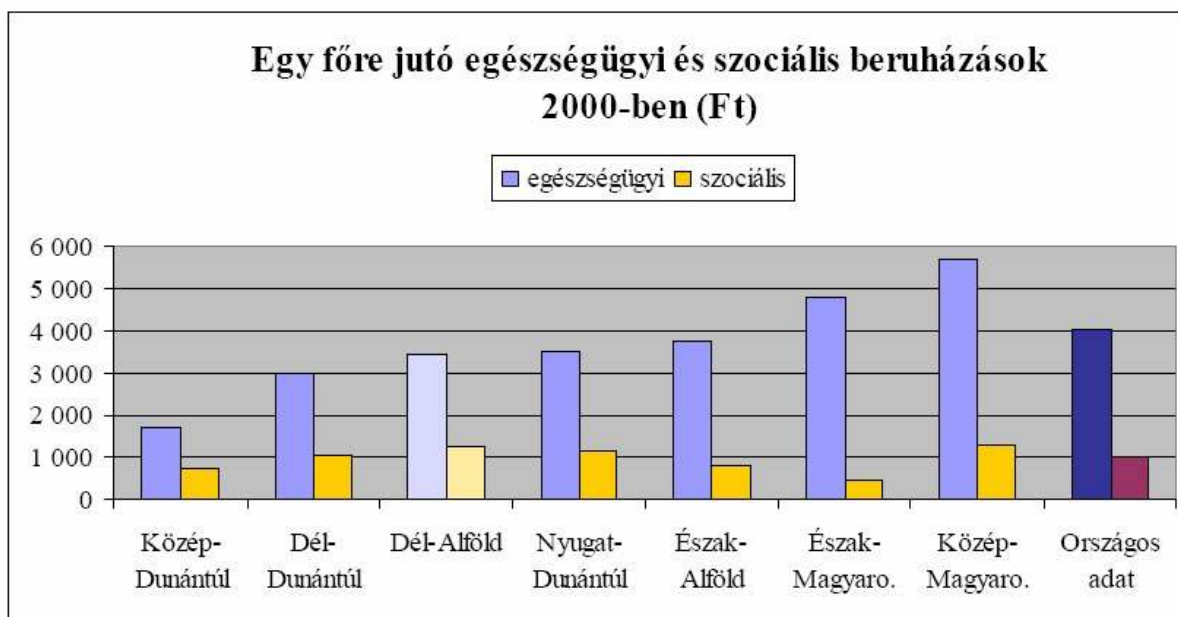
.....  
dátum

.....  
aláírás

4. Gyakorlati tapasztalatai, valamint záródolgozata alapján értelmezze a krónikus megbetegedések és a munkahelyi mentálhigiéné összefüggéseit! A mellékelt ábrák segítségével ismertesse az ebből következő feladatokat!



I.1.3./1. ábra (mortalitás\_graf.xls)



I.1.4./1. ábra (euszocberuh\_graf.xls)

Forrás: Tanulmány Magyarország régióinak egészségügyi helyzetéről

**4. Gyakorlati tapasztalatai, valamint záródolgozata alapján értelmezze a krónikus megbetegedések és a munkahelyi mentálhigiéné összefüggéseit! A mellékelt ábrák segítségével ismertesse az ebből következő feladatokat!**

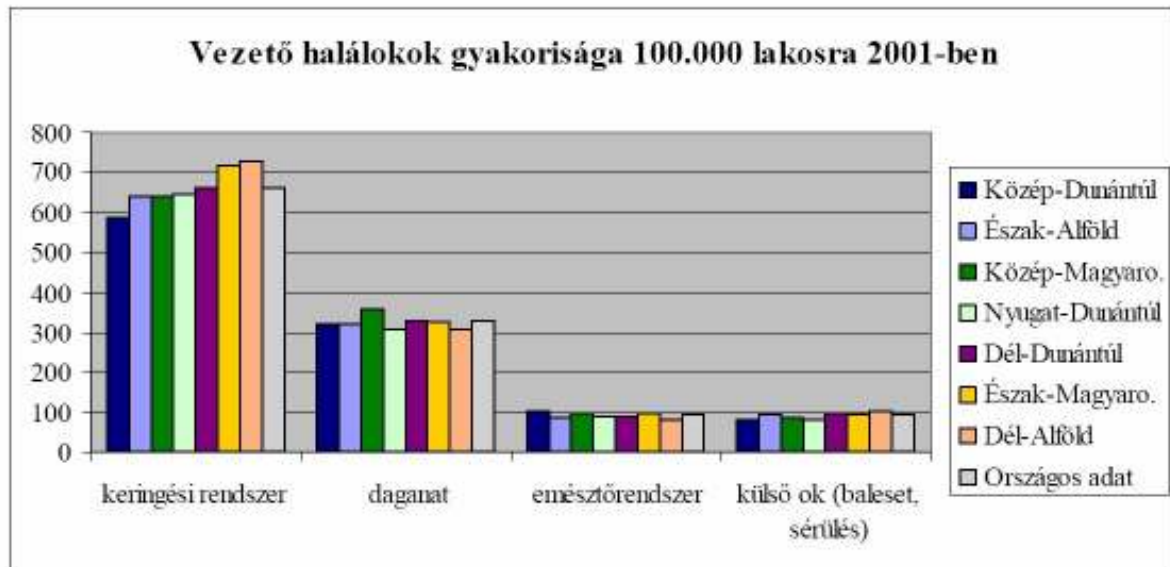
Információtartalom vázlata

- A leggyakoribb krónikus megbetegedések
- A munkahely mentálhigiéné tényezői
- A munkahely egészségmegőrzéssel kapcsolatos felelőssége
- A munkavállaló egészségmegőrzéssel kapcsolatos felelőssége
- Az egészségtudatos magatartás fogalma
- A munkakörülmények, munkafeladatok egészségre gyakorolt hatása
- Munkahelyi kapcsolatrendszerek egészségre gyakorolt hatása
- Munkahelyi ártalmak és az ezekből eredő betegségek
- Az egészséges munkahely kialakításának dilemmái

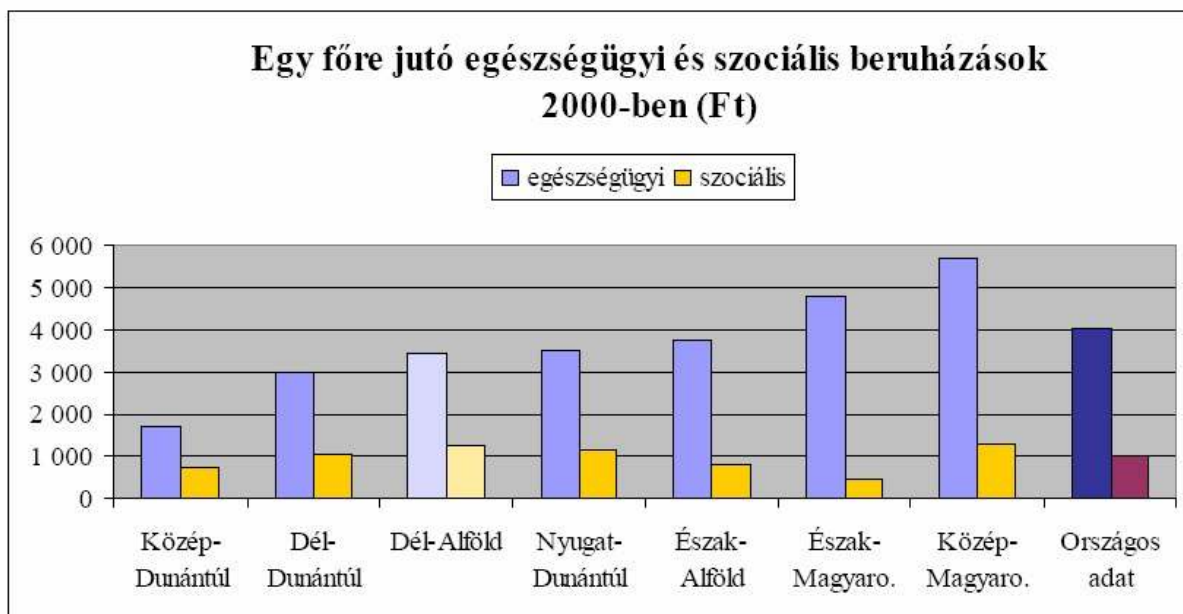
A vizsgázó neve: .....

## Értékelő lap

4. Gyakorlati tapasztalatai, valamint záródolgozata alapján értelmezze a krónikus megbetegedések és a munkahelyi mentálhigiéné összefüggéseit! A mellékelt ábrák segítségével ismertesse az ebből következő feladatokat!



I.1.3./1. ábra (mortalitás\_graf.xls)



I.1.4./1. ábra (euszocberuh\_graf.xls)

Forrás: Tanulmány Magyarország régióinak egészségügyi helyzetéről

A vizsgázó neve: .....

## Értékelő lap

**4. Gyakorlati tapasztalatai, valamint záródolgozata alapján értelmezze a krónikus megbetegedések és a munkahelyi mentálhigiéné összefüggéseit! A mellékelt ábrák segítségével ismertesse az ebből következő feladatokat!**

Típus	Szakmai ismeretek alkalmazása a szakmai és vizsgakövetelmény szerint	Az információtartalom vázlata alapján	Pontszámok	
			Max.	Elért
B	Népegészségügyi alapismeretek	A leggyakoribb krónikus megbetegedések	5	
B	Munkahelyi mentálhigiéné összefüggései	A munkahely mentálhigiénés tényezői	10	
B	Egészségmegőrzési ismeretek a munkahelyeken	A munkahely egészségmegőrzéssel kapcsolatos felelőssége	10	
		A munkavállaló egészségmegőrzéssel kapcsolatos felelőssége	10	
		Az egészségtudatos magatartás fogalma	5	
		A munkakörülmények, munkafeladatok egészségre gyakorolt hatása	10	
		Munkahelyi kapcsolatrendszerek egészségre gyakorolt hatása	10	
		Munkahelyi ártalmak és az ezekből eredő betegségek	10	
		Az egészséges munkahely kialakításának dilemmái	10	
Szint	Szakmai készségek a szakmai és vizsgakövetelmény szerint		Max.	Elért
5	Köznnyelvi beszédkészség		2	
4	Olvasott szakmai szöveg megértése		2	
4	Szakmai nyelvű hallott szöveg megértése		2	
4	Szakmai nyelvű beszédkészség		2	
4	Diagram, nomogram olvasása, értelmezése		2	
Összesen			90	
	Egyéb kompetenciák a szakmai és vizsgakövetelmény szerint		Max.	Elért
	Személyes	Érzelmi stabilitás, kiegyensúlyozottság	1	
		Döntésképeség	1	
		Szervezőképesség	1	
		Stressztűrő képesség	1	
	Társas	Kapcsolatteremtő készség	1	
		Empatikus készség	1	
		Konfliktuskezelési készség	1	
	Módszer	Problémaelemzés, -feltárás	1	
		Nyitott hozzáállás	1	
Gyakorlatias feladatértelmezés		1		
Összesen			10	
Mindösszesen			100	

.....  
dátum

.....  
aláírás

**5. Záródolgozata alapján ismertesse a szenvedélybetegség kialakulásához vezető okokat! Mutassa be a preventív mentálhigiénés munka szakaszait, feladatait!**

Információtartalom vázlata

- A szenvedélybetegség fogalma
- A szenvedélybetegség típusai
- A szenvedélybetegség kialakulásának okai
- A szenvedélybeteg kapcsolatrendszere mint természetes támasz és mint problémaforrás
- A szenvedélybetegség kialakulásának tünetei
- A preventív mentálhigiénés munka területei
- A preventív mentálhigiénés munka módszerei
- DADA-program bemutatása
- Professzionális segítők szerepe a prevencióban
- Az Ön szenvedélybetegek körében végzett mentálhigiénés tevékenysége



A vizsgázó neve: .....

## Értékelő lap

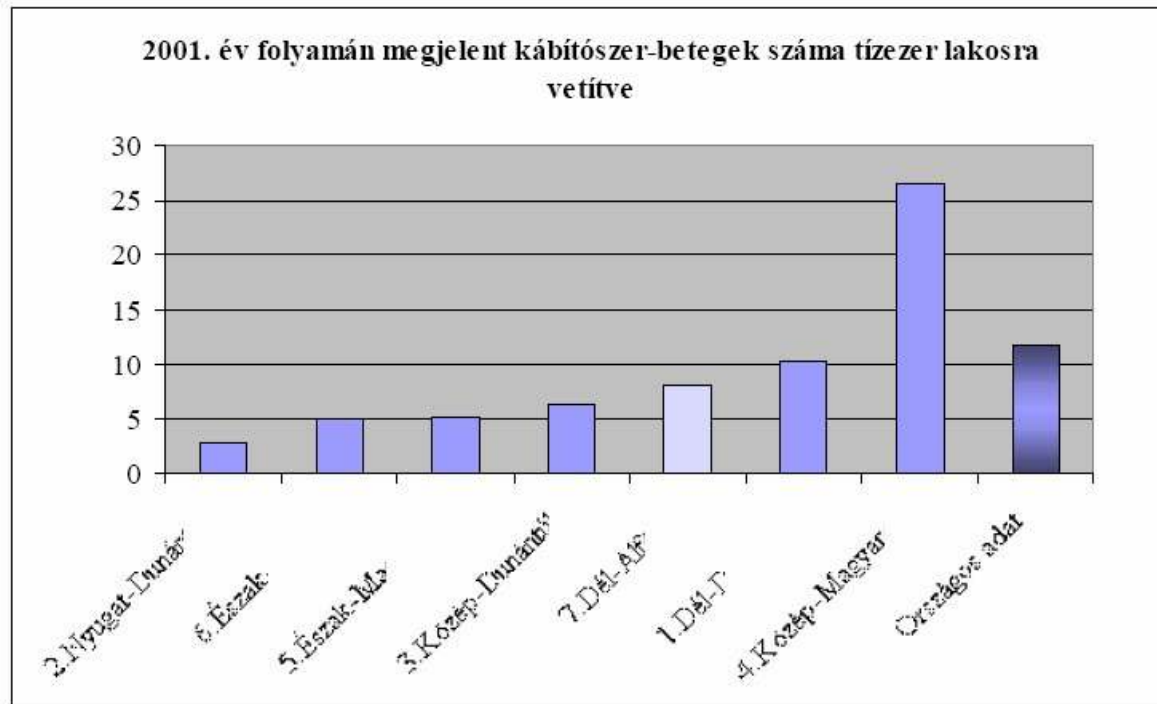
**5. Záródolgozata alapján ismertesse a szenvedélybetegség kialakulásához vezető okokat! Mutassa be a preventív mentálhigiénés munka szakaszait, feladatait!**

Típus	Szakmai ismeretek alkalmazása a szakmai és vizsgakövetelmény szerint	Az információtartalom vázlata alapján	Pontszámok	
			Max.	Elért
B	A prevenció és a rehabilitáció összefüggései	A szenvedélybetegség fogalma	5	
		A szenvedélybetegség típusai	10	
		A szenvedélybetegség kialakulásának okai	10	
B	A humán-ökorendszer, mint természetes támasz, és mint problémaforrás	A szenvedélybeteg kapcsolatrendszere mint természetes támasz és mint problémaforrás	10	
		A szenvedélybetegség kialakulásának tünetei	10	
B	A mentálhigiénés tevékenység típusai	A preventív mentálhigiénés munka területei	5	
		A preventív mentálhigiénés munka módszerei	10	
B	A professzionális segítség eszközei és módszerei	DADA-program bemutatása	5	
		Professzionális segítők szerepe a prevencióban	5	
B	A mentálhigiéné gyakorlata	Az Ön szenvedélybetegek körében végzett mentálhigiénés tevékenysége	10	
Szint	Szakmai készségek a szakmai és vizsgakövetelmény szerint		Max.	Elért
5	Köznnyelvi beszédkészség		2	
5	Köznnyelvi szöveg hallás utáni megértése		2	
4	Olvasott szakmai szöveg megértése		2	
4	Szakmai nyelvű hallott szöveg megértése		2	
4	Szakmai nyelvű beszédkészség		2	
Összesen			90	
	Egyéb kompetenciák a szakmai és vizsgakövetelmény szerint		Max.	Elért
	Személyes	Érzelmi stabilitás, kiegyensúlyozottság	1	
		Stressztűrő képesség	1	
		Szervezőkészség	1	
		Elhivatottság, elkötelezettség	1	
	Társas	Kapcsolatteremtő készség	1	
		Empatikus készség	1	
		Konfliktuskezelési készség	1	
	Módszer	Általános ismeretek speciális helyzetekben való alkalmazása	1	
		Problémaelemzés, -feltárás	1	
Helyzetfelismerés		1		
Összesen			10	
Mindösszesen			100	

.....  
dátum

.....  
aláírás

6. Mutassa be a gyakorlata során megismert, kábítószerfüggő kliens és családja körében végzett segítő, támogató tevékenységét! Válaszában használja fel az alábbi oszlopdiagramot!



I.1.4./2. ábra (kabitoszer\_graf.xls)

Forrás: Tanulmány Magyarország régióinak egészségügyi helyzetéről

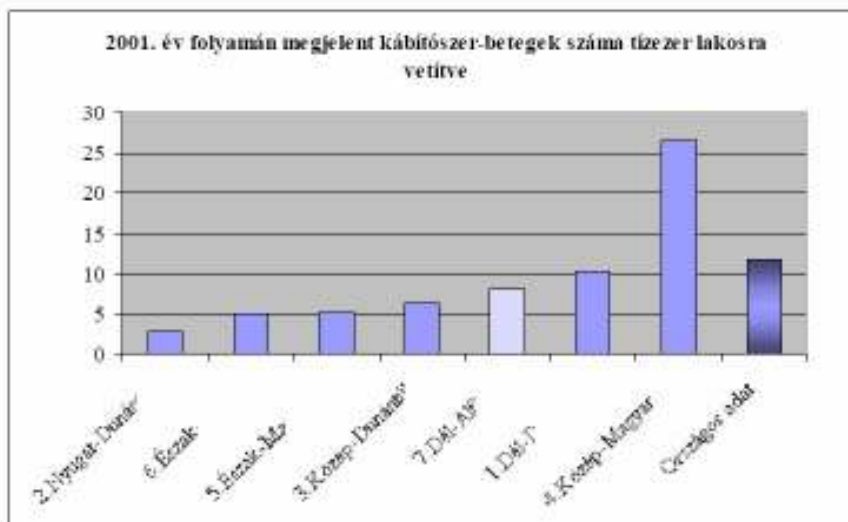
#### Információtartalom vázlata

- A mentálhigiéné fogalma
- A mentálhigiénés munka szakaszai
- Mentálhigiénés feladatok a mentálhigiénés munka különböző szakaszaiban
- A kábítószer-függőség kialakulásának okai
- A kábítószerfüggés területi elterjedésének összefüggései a diagram alapján
- A szenvedélybetegség kialakulásának tünetei
- A család mint természetes támasz és mint problémaforrás
- Az önségítő csoportok és civil segítő tevékenységének szerepe kábítószerfüggők körében
- Professzionális és civil segítő együttműködési lehetőségei
- A kábítószerfüggők segítésében végzett munkája

A vizsgázó neve: .....

## Értékelő lap

6. Mutassa be a gyakorlata során megismert, kábítószerfüggő kliens és családja körében végzett segítő, támogató tevékenységét! Válaszában használja fel az alábbi oszlopdiagramot!



I.1.4./2. ábra (kabitoszer\_graf.xls)

Forrás: Tanulmány Magyarország régióinak egészségügyi helyzetéről

Típus	Szakmai ismeretek alkalmazása a szakmai és vizsgakövetelmény szerint	Az információtartalom vázlata alapján	Pontszámok	
			Max.	Elért
B	A mentálhigiéné fogalma	A mentálhigiéné fogalma	5	
B	A mentálhigiénés tevékenység típusai	A mentálhigiénés munka szakaszai	5	
B	A mentálhigiéné gyakorlata	Mentálhigiénés feladatok a mentálhigiénés munka különböző szakaszaiban	10	
		A kábítószer-függőség kialakulásának okai	10	
		A kábítószerfüggés területi elterjedésének összefüggései a diagram alapján	10	
		A szenvedélybetegség kialakulásának tünetei	5	
		A kábítószerfüggők segítésében végzett munkája	10	
Összesen			55	

.....  
dátum

.....  
aláírás

A vizsgázó neve: .....

Típus	Szakmai ismeretek alkalmazása a szakmai és vizsgakövetelmény szerint	Az információtartalom vázlata alapján	Pontszámok	
			Max.	Elért
B	A humán-ökorendszer, mint természetes támasz és mint problémaforrás	A család mint természetes támasz és mint problémaforrás	10	
B	Önsegítő csoportok, civil szervezetek mentálhigiénés tevékenysége	Az önsegítő csoportok és civil segítők tevékenységének szerepe kábítószerfüggők körében	10	
		Professzionális és civil segítők együttműködési lehetőségei	5	
Szint	Szakmai készségek a szakmai és vizsgakövetelmény szerint		Max.	Elért
5	Köznyelvi szöveg hallás utáni megértése		2	
5	Köznyelvi beszédkészség		2	
4	Olvasott szakmai szöveg megértése		2	
4	Diagram, nomogram olvasása, értelmezése		2	
5	Elemi számolási készség		2	
Összesen			90	
	Egyéb kompetenciák a szakmai és vizsgakövetelmény szerint		Max.	Elért
	Személyes	Érzelmi stabilitás, kiegyensúlyozottság	1	
		Elhivatottság, elkötelezettség	1	
		Állóképesség	1	
		Döntésképeség	1	
	Társas	Konfliktuskezelési készség	1	
		Adekvát kommunikáció	1	
		Segítőkészség	1	
	Módszer	Általános ismeretek speciális helyzetekben való alkalmazása	1	
		Problémaelemzés,- feltárás	1	
Eredményorientáltság		1		
Összesen			10	
Mindösszesen			100	

.....  
dátum

.....  
aláírás

**7. A záródolgozatában leírt mentálhigiénés projekt alapján értelmezze az ifjúsági mentálhigiéné és a mentálhigiéné promóciós feladatainak összefüggéseit, s ebben a professzionális és civil segítők szerepét!**

Információtartalom vázlata

- Prevenció, intervenció, promóció fogalma a mentálhigiénében
- Promóciós feladatok az ifjúsági mentálhigiéné területén
- Projektmunkája célkitűzései
- Projektmunkája területei
- Projektmunkája eszközei
- A projektmunka során alkalmazott módszerek
- A projekt során kialakult együttműködés a professzionális és civil szereplők között
- Az ifjúsági mentálhigiénés munka területén végzett gyakorlati feladatai

A vizsgázó neve: .....

## Értékelő lap

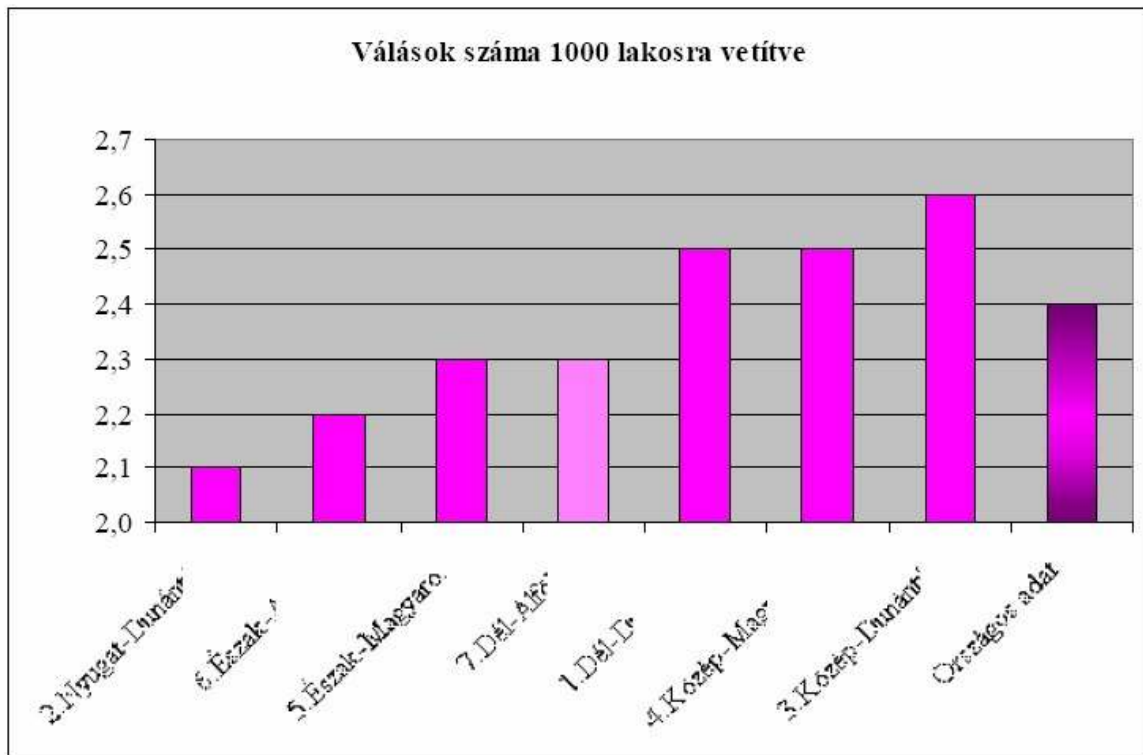
**7. A záródolgozatában leírt mentálhigiénés projekt alapján értelmezze az ifjúsági mentálhigiéné és a mentálhigiéné promóciós feladatainak összefüggéseit, s ebben a professzionális és civil segítők szerepét!**

Típus	Szakmai ismeretek alkalmazása a szakmai és vizsgakövetelmény szerint	Az információtartalom vázlata alapján	Pontszámok	
			Max.	Elért
B	Az egészség és a prevenció holisztikus értelmezése	Prevenció, intervenció, promóció fogalma a mentálhigiénében	15	
B	Egészségmegőrzési ismeretek a gyermekközösségekben	Promóciós feladatok az ifjúsági mentálhigiéné területén	10	
B	Az egészséggondozás gyakorlata	Projektmunkája célkitűzései	5	
		Projektmunkája területei	10	
		Projektmunkája eszközei	10	
		A projektmunka során alkalmazott módszerek	10	
B	Laikus és önkéntes segítők munkájának lehetőségei	A projekt során kialakult együttműködés a professzionális és civil szereplők között	10	
B	A mentálhigiéné gyakorlata	Az ifjúsági mentálhigiénés munka területén végzett gyakorlati feladatai	10	
Szint	Szakmai készségek a szakmai és vizsgakövetelmény szerint		Max.	Elért
5	Köznyelvi szöveg hallás utáni megértése		2	
5	Köznyelvi beszédkészség		2	
4	Olvasott szakmai szöveg megértése		2	
4	Szakmai nyelvű beszédkészség		2	
4	Szakmai nyelvi íráskészség, fogalmazás írásban		2	
Összesen			90	
	Egyéb kompetenciák a szakmai és vizsgakövetelmény szerint		Max.	Elért
	Személyes	Elhivatottság, elkötelezettség	1	
		Szervezőkészség	1	
		Stressztűrő képesség	1	
	Társas	Kapcsolatteremtő készség	1	
		Empatikus készség	1	
		Segítőkészség	1	
		Adekvát kommunikáció	1	
	Módszer	Gyakorlatias feladatértelmezés	1	
		Nyitott hozzáállás	1	
Rendszerező képesség		1		
Összesen			10	
Mindösszesen			100	

.....  
dátum

.....  
aláírás

**8. A záródolgozatában leírt segítő kapcsolat alapján ismertesse a családi kapcsolatrendszer és az egyéni mentálhigiéné összefüggéseit! Válaszában használja fel az alábbi diagramot!**



**I.1.4./3. ábra** (valas\_graf.xls)

Forrás: Tanulmány Magyarország régióinak egészségügyi helyzetéről

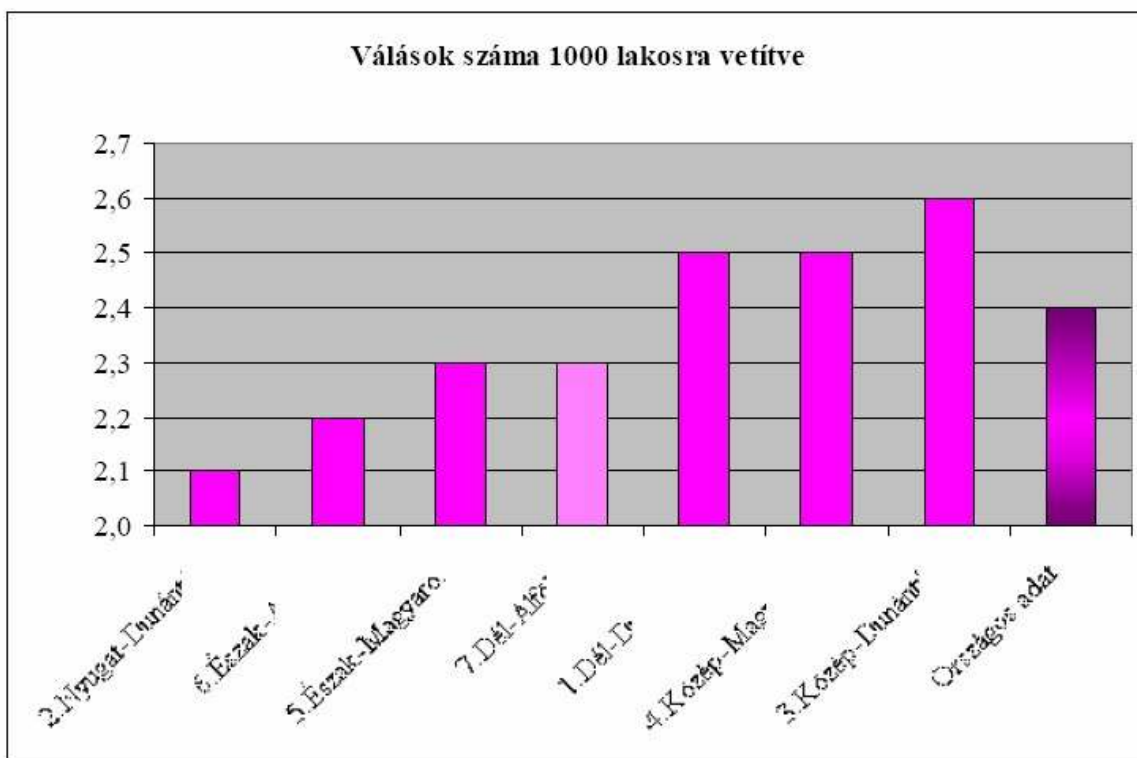
#### Információtartalom vázlata

- Az egészség és az „egész-ség” fogalmak értelmezése
- Egészségmagatartás, betegségmagatartás
- Az egyéni mentálhigiéné és a család mint támogató közeg
- Az egyéni mentálhigiéné és a család mint problémaforrás
- A válás okai a megismert család esetében
- A válások térbeli különbségeinek értelmezése
- A válás hatása a megismert család kapcsolatrendszerére
- Segítő vagy támogató tevékenysége a család kapcsolatainak javításában

A vizsgázó neve: .....

## Értékelő lap

8. A záródolgozatában leírt segítő kapcsolat alapján ismertesse a családi kapcsolatrendszer és az egyéni mentálhigiéné összefüggéseit! Válaszában használja fel az alábbi diagramot!



I.1.4./3. ábra (valas\_graf.xls)

Forrás: Tanulmány Magyarország régióinak egészségügyi helyzetéről

Típus	Szakmai ismeretek alkalmazása a szakmai és vizsgakövetelmény szerint	Az információtartalom vázlatára alapján	Pontszámok	
			Max.	Elért
A	Az egészség fogalma	Az egészség és az „egész-ség” fogalmak értelmezése	10	
B	Egészségmagatartás, betegségmagatartás	Egészségmagatartás, betegségmagatartás	10	
B	A humán-ökorendszer, mint természetes támasz és mint problémaforrás	Az egyéni mentálhigiéné és a család mint támogató közeg	10	
B	A család mentálhigiénéjének összefüggései	Az egyéni mentálhigiéné és a család mint problémaforrás	10	
		A válasz okai a megismert család esetében	10	
Összesen			50	

.....  
dátum

.....  
aláírás



A vizsgázó neve: .....

Típus	Szakmai ismeretek alkalmazása a szakmai és vizsgakövetelmény szerint		Az információtartalom vázlata alapján	Pontszámok	
				Max.	Elért
B	A család mentálhigiénéjének összefüggései		A válaszok térbeli különbözőségeinek értelmezése	10	
B	A mentálhigiéné gyakorlata		A válasz hatása a megismert család kapcsolatrendszerére	10	
			Segítő vagy támogató tevékenysége a család kapcsolatainak javításában	10	
Szint	Szakmai készségek a szakmai és vizsgakövetelmény szerint			Max.	Elért
4	Olvasott szakmai szöveg megértése			2	
4	Szakmai nyelvű hallott szöveg megértése			2	
4	Szakmai nyelvű beszédkészség			2	
4	Információforrások kezelése			2	
4	Diagram, nomogram olvasása, értelmezése			2	
Összesen				90	
	Egyéb kompetenciák a szakmai és vizsgakövetelmény szerint			Max.	Elért
	Személyes	Elhivatottság, elkötelezettség		1	
		Döntésképeség		1	
		Stressztűrő képesség		1	
		Szervezőképesség		1	
	Társas	Kapcsolatteremtő készség		1	
		Adekvát kommunikáció		1	
		Konfliktuskezelési készség		1	
	Módszer	Információgyűjtés		1	
		Rendszerező képesség		1	
		Problémaelemzés, feltárás		1	
Összesen				10	
Mindösszesen				100	

.....  
dátum

.....  
aláírás

**9. Záródolgozata alapján mutassa be a segítő kapcsolatban betöltött szerepét, feladatait!  
Vázolja a segítő önvédelme szempontjából fontos feladatokat, eszközöket, módszereket!**

Információtartalom vázlata

- A segítő kapcsolat értelmezése
- A segítő támogató tevékenység szereplői
- A segítő támogató tevékenység eszközei, módszerei
- Az Ön szerepe és feladata a segítő kapcsolatban
- A segítő kapcsolat eredményei
- A segítő kapcsolata során elkövetett hibái
- A mentálhigiénés asszisztens munkahelyi kapcsolatrendszere
- A mentálhigiénés asszisztens munkahelyen kívüli kapcsolatrendszere
- A segítő önvédelmi technikái, rekreáció
- A burnout fogalma
- A burnout tünetei
- A segítő segítése, a segítség formái

A vizsgázó neve: .....

## Értékelő lap

**9. Záródolgozata alapján mutassa be a segítő kapcsolatban betöltött szerepét, feladatait! Váolja a segítő önvédelme szempontjából fontos feladatokat, eszközöket, módszereket!**

Típus	Szakmai ismeretek alkalmazása a szakmai és vizsgakövetelmény szerint	Az információtartalom vázlata alapján	Pontszámok	
			Max.	Elért
B	A segítő folyamat és ható tényezői	A segítő kapcsolat értelmezése	5	
		A segítő támogató tevékenység szereplői	5	
		A segítő támogató tevékenység eszközei, módszerei	10	
		Az Ön szerepe és feladata a segítő kapcsolatban	10	
		A segítő kapcsolat eredményei	5	
		A segítő kapcsolat sorá elkövetett hibái	10	
B	A professzionális segítés eszközei és módszerei	A mentálhigiénés asszisztens munkahelyi kapcsolatrendszere	5	
B	Munkahelyen kívüli közösségi szintek egészséget befolyásoló hatásai	A mentálhigiénés asszisztens munkahelyen kívüli kapcsolatrendszere	5	
B	A mentálhigiéné gyakorlata	A segítő önvédelmi technikái, rekreáció	5	
		A burnout fogalma	5	
		A burnout tünetei	10	
		A segítő segítése, a segítség formái	5	
Szint	Szakmai készségek a szakmai és vizsgakövetelmény szerint		Max.	Elért
5	Köznyelvi szöveg hallás utáni megértése		2	
5	Köznyelvi beszédkészség		2	
4	Olvasott szakmai szöveg megértése		2	
4	Szakmai nyelvű hallott szöveg megértése		2	
4	Szakmai nyelvű beszédkészség		2	
Összesen			90	
	Egyéb kompetenciák a szakmai és vizsgakövetelmény szerint		Max.	Elért
	Személyes	Állóképesség	1	
		Elhivatottság, elkötelezettség	1	
		Stressztűrő képesség	1	
		Szervezőkészség	1	
	Társas	Empatikus készség	1	
		Konfliktuskezelési készség	1	
		Közérthetőség	1	
	Módszer	Problémaelemzés,- feltárás	1	
		Helyzetfelismerés	1	
		Nyitott hozzáállás	1	
Összesen			10	
Mindösszesen			100	

.....  
dátum

.....  
aláírás

**10. Gyakorlati tapasztalatai és záródolgozata alapján értelmezze a népegészségügyi program és a munkahelyi mentálhigiéné összefüggéseit!**

Információtartalom vázlata

- A leggyakoribb foglalkozási betegségek, munkahelyi ártalmak
- A népegészségügyi program célkitűzései
- Egészségnevelés lehetőségei a munkahelyi közösségben
- Egészségtudatos magatartás értelmezése
- A népegészségügyi program és a munkahelyi mentálhigiéné összefüggései
- A munkahelyi mentálhigiéné területei, szereplői
- A munkahelyi mentálhigiéné eszközei, módszerei
- Professzionális és civil segítők feladatai az egészséges munkahelyi körülmények kialakításában

A vizsgázó neve: .....

## Értékelő lap

**10. Gyakorlati tapasztalatai és záródolgozata alapján értelmezze a népegészségügyi program és a munkahelyi mentálhigiéné összefüggéseit!**

Típus	Szakmai ismeretek alkalmazása a szakmai és vizsgakövetelmény szerint	Az információtartalom vázlata alapján	Pontszámok	
			Max.	Elért
B	Egészségmegőrzési ismeretek a munkahelyeken	A leggyakoribb foglalkozási betegségek, munkahelyi ártalmak	10	
B	Népegészségügyi alapismeretek	A népegészségügyi program célkitűzései	10	
B	Az egészséggondozás gyakorlata	Egészségnevelés lehetőségei a munkahelyi közösségben	10	
		Egészségtudatos magatartás értelmezése	10	
		A népegészségügyi program és a munkahelyi mentálhigiéné összefüggései	10	
B	Munkahelyi mentálhigiéné összefüggései	A munkahelyi mentálhigiéné területei, szereplői	10	
		A munkahelyi mentálhigiéné eszközei, módszerei	10	
		Professzionális és civil segítők feladatai az egészséges munkahelyi körülmények kialakításában	10	
Szint	Szakmai készségek a szakmai és vizsgakövetelmény szerint		Max.	Elért
5	Olvasott köznyelvi szöveg megértése		2	
5	Köznyelvi szöveg hallás utáni megértése		2	
5	Köznyelvi beszédkészség		2	
4	Szakmai nyelvű hallott szöveg megértése		2	
4	Szakmai nyelvű beszédkészség		2	
Összesen			90	
	Egyéb kompetenciák a szakmai és vizsgakövetelmény szerint		Max.	Elért
	Személyes	Elhivatottság, elkötelezettség	1	
		Szervezőképesség	1	
		Döntésképeség	1	
		Stressztűrő képesség	1	
		Állóképesség	1	
	Társas	Kapcsolatteremtő készség	1	
		Adekvát kommunikáció	1	
		Konfliktuskezelési készség	1	
	Módszer	Problémaelemzés, feltárás	1	
		Eredményorientáltság	1	
Összesen			10	
Mindösszesen			100	

.....  
dátum

.....  
aláírás

**11. A gyakorlata során tapasztaltak alapján mutassa be a kortárs segítő csoport egészségnevelésében betöltött szerepét a gyermekközösségben! Sorolja fel a mentálhigiénés asszisztens feladatait a csoport működésében!**

Információtartalom vázlata

- Az egészség fogalma
- Az egészségnevelés szerepe az egészségtudatos magatartás kialakításában
- A gyermekközösségben végzett egészségnevelés területei, eszközei
- A gyermekközösségben végzett egészségnevelés módszerei
- Az egészségnevelés professzionális és civil szereplőinek együttműködési lehetőségei
- Az együttműködés szinterei
- A kortárs segítő csoport fogalma
- A kortárs segítők munkájának előnyei
- A kortárs segítő csoport feladatai az egészségnevelésben
- A mentálhigiénés asszisztens szerepe kortárs csoport működésében

A vizsgázó neve: .....

## Értékelő lap

**11. A gyakorlata során tapasztaltak alapján mutassa be a kortárs segítő csoport egészségnevelésében betöltött szerepét a gyermekközösségben! Sorolja fel a mentálhigiénés asszisztens feladatait a csoport működésében!**

Típus	Szakmai ismeretek alkalmazása a szakmai és vizsgakövetelmény szerint	Az információtartalom vázlata alapján	Pontszámok	
			Max.	Elért
A	Az egészség fogalma	Az egészség fogalma	5	
B	Egészségmagatartás, betegségmagatartás	Az egészségnevelés szerepe az egészségtudatos magatartás kialakításában	5	
B	Egészségmegőrzési ismeretek a gyermekközösségekben	A gyermekközösségben végzett egészségnevelés területei, eszközei	10	
		A gyermekközösségben végzett egészségnevelés módszerei	10	
B	Laikus és önkéntes segítők munkájának lehetőségei	Az egészségnevelés professzionális és civil szereplőinek együttműködési lehetőségei	10	
		Az együttműködés színterei	5	
		A kortárs segítő csoport fogalma	5	
		A kortárs segítők munkájának előnyei	10	
		A kortárs segítő csoport feladatai az egészségnevelésben	10	
B	A mentálhigiéné gyakorlata	A mentálhigiénés asszisztens szerepe kortárs csoport működésében	10	
Szint	Szakmai készségek a szakmai és vizsgakövetelmény szerint		Max.	Elért
5	Köznyelvű szöveg hallás utáni megértése		2	
5	Köznyelvű beszédképesség		2	
4	Olvasott szakmai szöveg megértése		2	
4	Szakmai nyelvű hallott szöveg megértése		2	
4	Szakmai nyelvű beszédképesség		2	
Összesen			90	
	Egyéb kompetenciák a szakmai és vizsgakövetelmény szerint		Max.	Elért
	Személyes	Elhivatottság, elkötelezettség	1	
		Szervezőképesség	1	
		Állóképesség	1	
	Társas	Kapcsolatteremtő készség	1	
		Empatikus készség	1	
		Adekvát kommunikáció	1	
		Segítőképesség	1	
	Módszer	Általános ismeretek speciális helyzetekben való alkalmazása	1	
		Problémaelemzés, -feltárás	1	
Helyzetfelismerés		1		
Összesen			10	
Mindösszesen			100	

.....  
dátum

.....  
aláírás

## **12. Záródolgozata alapján mutassa be a kortárs segítő csoport szerepét a szenvedélybetegek rehabilitációjában!**

### Információtartalom vázlata

- A szenvedélybetegség fogalma
- A szenvedélybetegség típusai
- A szenvedélybetegek rehabilitációjának területei
- A szenvedélybetegek rehabilitációjának folyamata
- A szenvedélybetegek rehabilitációjának professzionális és civil szereplői
- A kortárs segítő csoport fogalma
- A kortárs segítő csoport rehabilitációs feladatai
- A kortárs segítő csoport rehabilitációs módszerei
- Professzionális és kortárs segítők együttműködése, az együttműködés színterei
- A prevenció és a rehabilitáció összefüggései
- A kortárs segítők és a szenvedélybetegek körében végzett munkája



A vizsgázó neve: .....

## Értékelő lap

**12. Záródolgozata alapján mutassa be a kortárs segítő csoport szerepét a szenvedélybeteg rehabilitációjában!**

Típus	Szakmai ismeretek alkalmazása a szakmai és vizsgakövetelmény szerint	Az információtartalom vázlata alapján	Pontszámok	
			Max.	Elért
B	A rehabilitációt segítő és akadályozó tényezők	A szenvedélybetegség fogalma	5	
		A szenvedélybetegség típusai	5	
		A szenvedélybetegek rehabilitációjának területei	5	
		A szenvedélybetegek rehabilitációjának folyamata	10	
B	A rehabilitáció eszközei és folyamata	A szenvedélybetegek rehabilitációjának professzionális és civil szereplői	10	
		A kortárs segítő csoport fogalma	5	
		A kortárs segítő csoport rehabilitációs feladatai	10	
		A kortárs segítő csoport rehabilitációs módszerei	10	
B	Laikus és önkéntes segítők munkájának lehetőségei	Professzionális és kortárs segítők együttműködése, az együttműködés színterei	5	
B	A prevenció és a rehabilitáció összefüggései	A prevenció és a rehabilitáció összefüggései	5	
B	A mentálhigiéné gyakorlata	A kortárs segítők és a szenvedélybetegek körében végzett munkája	10	
Szint	Szakmai készségek a szakmai és vizsgakövetelmény szerint		Max.	Elért
5	Köznyelvű szöveg hallás utáni megértése		2	
5	Köznyelvű beszédkészség		2	
4	Olvasott szakmai szöveg megértése		2	
4	Szakmai nyelvű hallott szöveg megértése		2	
4	Szakmai nyelvű beszédkészség		2	
Összesen			90	
	Egyéb kompetenciák a szakmai és vizsgakövetelmény szerint		Max.	Elért
	Személyes	Elhivatottság, elkötelezettség	1	
		Szervezőkészség	1	
		Állóképesség	1	
		Érzelmi stabilitás, kiegyensúlyozottság	1	
	Társas	Kapcsolatteremtő készség	1	
		Segítőkészség	1	
		Konfliktuskezelési készség	1	
	Módszer	Gyakorlatias feladatértelmezés	1	
		Problémaelemzés, -feltárás	1	
		Helyzetfelismerés	1	
Összesen			10	
Mindösszesen			100	

.....  
dátum

.....  
aláírás

**13. Mutassa be a gyakorlata során krónikus beteg mellett végzett segítő, támogató tevékenységét!**

Információtartalom vázlata

- A krónikus betegség fogalma
- A népbetegségnek számító krónikus betegségek
- A krónikus betegség és az egyéni mentálhigiéné
- A krónikus betegséggel való együttélés krízisállapota, krízisintervenciós feladatok
- A segítő, támogató kapcsolat célja, feladata
- A segítő, támogató kapcsolat területei, szereplői
- Az Ön által végzett segítő, támogató kapcsolat folyamata
- A teammunka és jelentősége az Ön munkájában

A vizsgázó neve: .....

## Értékelő lap

**13. Mutassa be a gyakorlata során krónikus beteg mellett végzett segítő, támogató tevékenységét!**

Típus	Szakmai ismeretek alkalmazása a szakmai és vizsgakövetelmény szerint	Az információtartalom vázlata alapján	Pontszámok	
			Max.	Elért
B	Népegészségügyi alapismeretek	A krónikus betegség fogalma	5	
		A népbetegségnek számító krónikus betegségek	5	
B	A humán-ökorendszer, mint természetes támasz, és mint problémaforrás	A krónikus betegség és az egyéni mentálhigiéné	10	
		A krónikus betegséggel való együttélés krízisállapota, krízisintervenciós feladatok	10	
B	A segítő folyamat és ható tényezői	A segítő, támogató kapcsolat célja, feladata	10	
		A segítő, támogató kapcsolat területei, szereplői	10	
B	A mentálhigiéné gyakorlata	Az Ön által végzett segítő, támogató kapcsolat folyamata	15	
		A teammunka és jelentősége az Ön munkájában	15	
Szint	Szakmai készségek a szakmai és vizsgakövetelmény szerint		Max.	Elért
5	Köznnyelvi szöveg hallás utáni megértése		2	
5	Köznnyelvi beszédkészség		2	
4	Olvasott szakmai szöveg megértése		2	
4	Szakmai nyelvű hallott szöveg megértése		2	
4	Szakmai nyelvű beszédkészség		2	
Összesen			10	
	Egyéb kompetenciák a szakmai és vizsgakövetelmény szerint		Max.	Elért
	Személyes	Elhivatottság, elkötelezettség	1	
		Szervezőkészség	1	
		Stressztűrő képesség	1	
		Állóképesség	1	
	Társas	Empatikus készség	1	
		Segítőkészség	1	
		Konfliktuskezelési készség	1	
	Módszer	Általános ismeretek speciális helyzetekben való alkalmazása	1	
		Problémaelemzés, feltárás	1	
Nyitott hozzáállás		1		
Összesen			10	
Mindösszesen			100	

.....  
dátum

.....  
aláírás

**14. Ismertesse a gyakorlata során súlyos betegek, haldoklók és családjuk mellett végzett segítő, támogató tevékenységét! Vázzon fel a halál elfogadásának pszichés folyamatát!**

Információtartalom vázlata

- A haldoklás és a halál elfogadásának pszichés folyamata
- A veszteség, a gyász fogalma
- A veszteség, a gyász és a család mentálhigiéniája
- A súlyos beteg vagy haldokló mellett végzett segítő, támogató munkája
- A család mellett végzett segítő, támogató kapcsolata
- A segítő kapcsolat professzionális és civil szereplői
- A teammunka jelentősége az Ön munkájában
- A saját védelmének eszközei

A vizsgázó neve: .....

## Értékelő lap

**14. Ismertesse a gyakorlata során súlyos betegek, haldoklók és családjuk mellett végzett segítő, támogató tevékenységét! Vázolja fel a halál elfogadásának pszichés folyamatát!**

Típus	Szakmai ismeretek alkalmazása a szakmai és vizsgakövetelmény szerint	Az információtartalom vázlata alapján	Pontszámok	
			Max.	Elért
B	A haldoklók segítése	A haldoklás és a halál elfogadásának pszichés folyamata	10	
		A veszteség, a gyász fogalma	5	
		A súlyos beteg vagy haldokló mellett végzett segítő, támogató munkája	15	
B	A család mentálhigiénéjének összefüggései	A veszteség, a gyász és a család mentálhigiénéje	5	
		A család mellett végzett segítő, támogató kapcsolata	15	
B	A professzionális segítség eszközei és módszerei	A segítő kapcsolat professzionális és civil szereplői	10	
		A teammunka jelentősége az Ön munkájában	10	
		A saját védelmének eszközei	10	
Szint	Szakmai készségek a szakmai és vizsgakövetelmény szerint		Max.	Elért
5	Köznyelvi beszédkészség		2	
4	Olvasott szakmai szöveg megértése		2	
4	Szakmai nyelvű beszédkészség		2	
4	Szakmai nyelvű hallott szöveg megértése		2	
4	Diagram, nomogram kitöltése, készítése		2	
Összesen			90	
	Egyéb kompetenciák a szakmai és vizsgakövetelmény szerint		Max.	Elért
	Személyes	Érzelmi stabilitás, kiegyensúlyozottság	1	
		Elhivatottság, elkötelezettség	1	
		Stressztűrő képesség	1	
		Állóképesség	1	
	Társas	Empatikus készség	1	
		Segítőkészség	1	
		Adekvát kommunikáció	1	
	Módszer	Általános ismeretek speciális helyzetekben való alkalmazása	1	
		Nyitott hozzáállás	1	
Helyzetfelismerés		1		
Összesen			10	
Mindösszesen			100	

.....  
dátum

.....  
aláírás

**15. Ismertesse a záródolgozatában szereplő, családban élő, fogyatékos kliense komplex rehabilitációját!**

Információtartalom vázlata

- A fogyatékoság, a fogyatékkal élő fogalma
- A rehabilitáció fogalma
- Komplex rehabilitáció fogalma
- A rehabilitáció intézményrendszere
- A fogyatékkal élő rehabilitációját befolyásoló tényezők
- A család szerepe a fogyatékosok rehabilitációjában
- Az Ön rehabilitációban végzett munkája
- Rehabilitációs munkájának eredményei és kudarcai
- Az igénybe vett külső segítők szerepe a rehabilitációban
- Az érdekvédelem és a rehabilitáció összefüggései

A vizsgázó neve: .....

## Értékelő lap

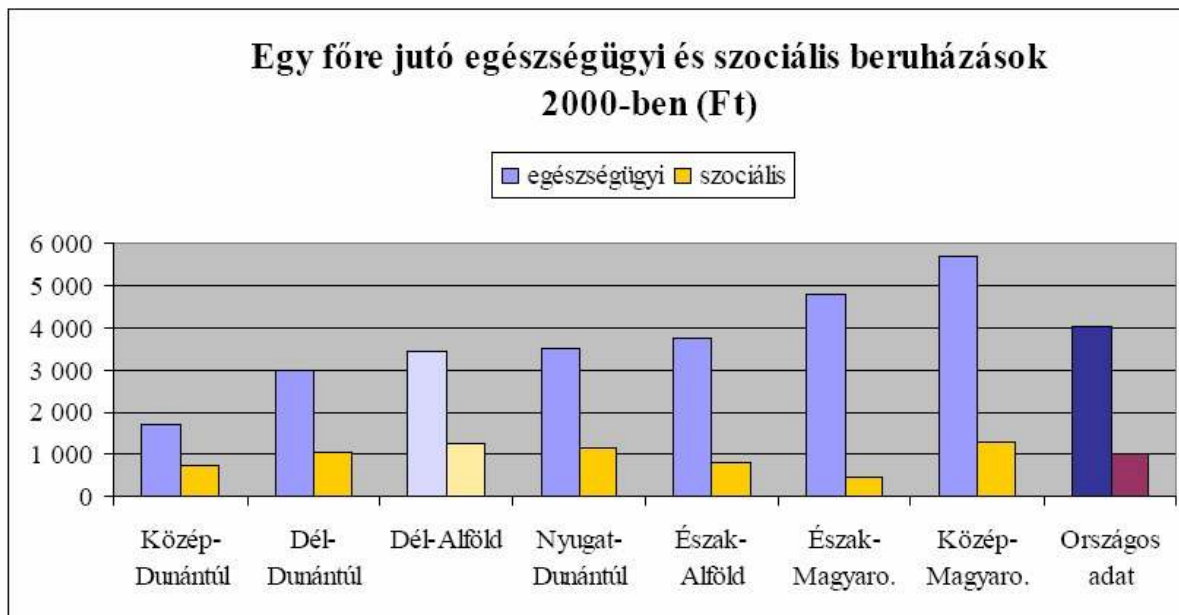
**15. Ismertesse a záródolgozatában szereplő, családban élő, fogyatékos kliense komplex rehabilitációját!**

Típus	Szakmai ismeretek alkalmazása a szakmai és vizsgakövetelmény szerint	Az információtartalom vázlata alapján	Pontszámok	
			Max.	Elért
B	A korlátozott munkavégző képesség és a rehabilitáció fogalma	A fogyatékosság, a fogyatékkal élő fogalma	5	
		A rehabilitáció fogalma	5	
		Komplex rehabilitáció fogalma	5	
B	A rehabilitáció területei és intézményrendszere	A rehabilitáció intézményrendszere	10	
B	A rehabilitációt segítő és akadályozó tényezők	A fogyatékkal élő rehabilitációját befolyásoló tényezők	10	
B	A család mentálhigiénéjének összefüggései	A család szerepe a fogyatékosok rehabilitációjában	10	
B	A rehabilitáció eszközei és folyamata	Az Ön rehabilitációban végzett munkája	10	
		Rehabilitációs munkájának eredményei és kudarcai	10	
		Az igénybe vett külső segítők szerepe a rehabilitációban	5	
B	Rehabilitáció és érdekvédelem kapcsolata	Az érdekvédelem és a rehabilitáció összefüggései	10	
Szint	Szakmai készségek a szakmai és vizsgakövetelmény szerint		Max.	Elért
5	Olvasott köznyelvi szöveg megértése		2	
5	Köznyelvi beszédkészség		2	
4	Szakmai nyelvű hallott szöveg megértése		2	
4	Olvasott szakmai szöveg megértése		2	
4	Szakmai nyelvű beszédkészség		2	
Összesen			90	
	Egyéb kompetenciák a szakmai és vizsgakövetelmény szerint		Max.	Elért
	Személyes	Elhivatottság, elkötelezettség	1	
		Szervezőkészség	1	
		Döntésképesség	1	
		Stressztűrő képesség	1	
	Társas	Kapcsolatteremtő készség	1	
		Segítőkészség	1	
		Adekvát kommunikáció	1	
	Módszer	Gyakorlatias feladatértelmezés	1	
		Problémaelemzés, -feltárás	1	
		Rendszerező képesség	1	
Összesen			10	
Mindösszesen			100	

.....  
dátum

.....  
aláírás

**16. Ismertesse a záródolgozatában szereplő, betegség következtében fogyatékosná vált kliense komplex rehabilitációját intézményi körülmények között! Értelmezze az alábbi diagramot!**



**I.1.4./1. ábra** (euszocberuh\_graf.xls)

Forrás: Tanulmány Magyarország régióinak egészségügyi helyzetéről

Információtartalom vázlata

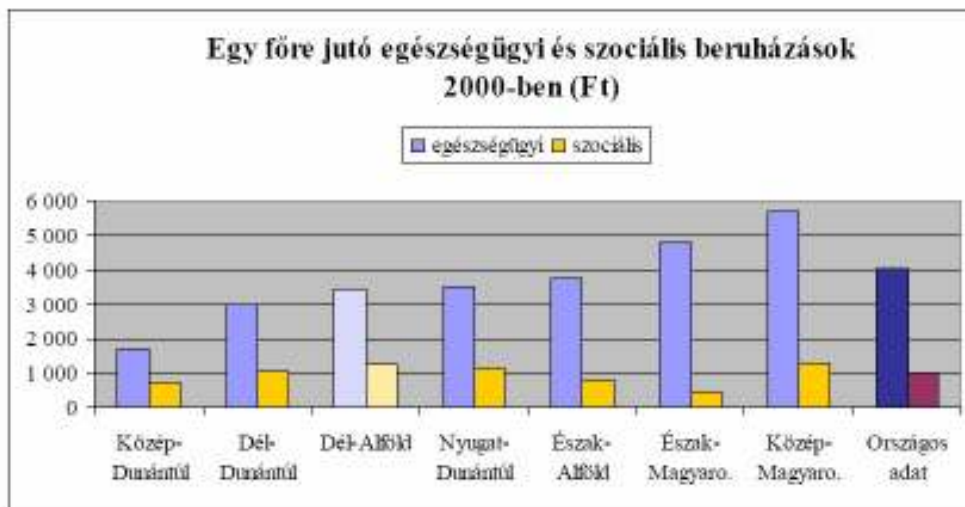
- A komplex rehabilitáció fogalma, célja, feladatai
- A komplex rehabilitáció eszközei, módszerei
- A rehabilitáció területei
- A rehabilitáció intézményrendszere
- A diagram értelmezése
- A kliens rehabilitációjában végzett munkája
- A kliens motiválásának eszközei a rehabilitáció folyamán
- Motiválási módszerek a lakóközösség rehabilitációt támogató attitűdjének kialakításában
- A mentálhigiénés csoport feladatai a rehabilitációban



A vizsgázó neve: .....

## Értékelő lap

16. Ismertesse a záródolgozatában szereplő, betegség következtében fogyatékosná vált kliense komplex rehabilitációját intézményi körülmények között! Értelmezze az alábbi diagramot!



1.1.4/1. ábra (euszoerberuh\_graf.xls)

Forrás: Tanulmány Magyarország régióinak egészségügyi helyzetéről

Típus	Szakmai ismeretek alkalmazása a szakmai és vizsgakövetelmény szerint	Az információtartalom vázlata alapján	Pontszámok	
			Max.	Elért
B	A korlátozott munkavégző képesség és a rehabilitáció fogalma	A komplex rehabilitáció fogalma, célja, feladatai	10	
B	A rehabilitáció eszközei és folyamata	A komplex rehabilitáció eszközei, módszerei	10	
		A rehabilitáció területei	5	
		A rehabilitáció intézményrendszere	10	
		A diagram értelmezése	5	
		A kliens rehabilitációjában végzett munkája	10	
B	A rehabilitációt segítő és akadályozó tényezők	A kliens motiválásának eszközei a rehabilitáció folyamán	10	
B	Lakóközösségi mentálhigiéné összefüggései	Motiválási módszerek a lakóközösség rehabilitációt támogató attitűdjének kialakításában	10	
		A mentálhigiénés csoport feladatai a rehabilitációban	10	
Összesen			80	

.....  
dátum

.....  
aláírás

A vizsgázó neve: .....

Szint	Szakmai készségek a szakmai és vizsgakövetelmény szerint		Max.	Elért
5	Köznyelvi szöveg hallás utáni megértése		2	
5	Köznyelvi beszédkészség		2	
4	Olvasott szakmai szöveg megértése		2	
4	Diagram, nomogram olvasása, értelmezése		2	
4	Szakmai nyelvű beszédkészség		2	
Összesen			90	
	Egyéb kompetenciák a szakmai és vizsgakövetelmény szerint		Max.	Elért
	Személyes	Elhivatottság, elkötelezettség	1	
		Döntésképesseg	1	
		Szervezőkészség	1	
		Stressztűrő képesseg	1	
	Társas	Kapcsolatteremtő készség	1	
		Segítőkészség	1	
		Konfliktuskezelési készség	1	
	Módszer	Problémaelemzés, feltárás	1	
		Gyakorlatias feladatértelmezés	1	
		Eredményorientáltság	1	
Összesen			10	
Mindösszesen			100	

.....  
dátum

.....  
aláírás

**17. Gyakorlati tapasztalatok alapján mutassa be a lakóhelyi közösség kialakulásának célját, folyamatát, szereplőit! Értelmezze a helyi társadalmi nyilvánosság fórumainak szerepét a közösség létrejöttében, működésében!**

Információtartalom vázlata

- A helyi közösség fogalma
- A lakóhelyi közösség kialakulását motiváló tényezők
- Az Ön szerepe a lakók közösségének kialakulásában
- A helyi lakóközösség kialakulásának folyamata
- A helyi lakóközösség szereplőinek szociogramja
- A helyi társadalmi nyilvánosság fórumai
- A helyi nyilvánosság szerepe a helyi közösség kialakulásában, működésében
- A közösségi mentálhigiéné fogalma
- Professzionális segítők és a helyi közösség képviselőinek együttműködése

A vizsgázó neve: .....

## Értékelő lap

**17. Gyakorlati tapasztalatok alapján mutassa be a lakóhelyi közösség kialakulásának célját, folyamatát, szereplőit! Értelmezze a helyi társadalmi nyilvánosság fórumainak szerepét a közösség létrejöttében, működésében!**

Típus	Szakmai ismeretek alkalmazása a szakmai és vizsgakövetelmény szerint	Az információtartalom vázlata alapján	Pontszámok	
			Max.	Elért
B	Lakóközösségi mentálhigiéné összefüggései	A helyi közösség fogalma	5	
		A lakóhelyi közösség kialakulását motiváló tényezők	10	
B	A mentálhigiéné gyakorlata	Az Ön szerepe a lakók közösségének kialakulásában	15	
		A helyi lakóközösség kialakulásának folyamata	10	
		A helyi lakóközösség szereplőinek szociogramja	10	
		A helyi társadalmi nyilvánosság fórumai	5	
		A helyi nyilvánosság szerepe a helyi közösség kialakulásában, működésében	10	
B	A mentálhigiénés tevékenység típusai	A közösségi mentálhigiéné fogalma	5	
		Professzionális segítők és a helyi közösség képviselőinek együttműködése	10	
Szint	Szakmai készségek a szakmai és vizsgakövetelmény szerint		Max.	Elért
5	Kézírás		2	
5	Köznyelvi szöveg fogalmazása írásban		2	
5	Köznyelvi szöveg hallás utáni megértése		2	
4	Diagram, nomogram kitöltése, készítése		2	
4	Szakmai nyelvű beszédkészség		2	
Összesen			90	
	Egyéb kompetenciák a szakmai és vizsgakövetelmény szerint		Max.	Elért
	Személyes	Elhivatottság, elkötelezettség	1	
		Szervezőkészség	1	
		Állóképesség	1	
		Érzelmi stabilitás, kiegyensúlyozottság	1	
	Társas	Kapcsolatteremtő készség	1	
		Közérthetőség	1	
		Konfliktuskezelési készség	1	
	Módszer	Gyakorlatias feladatértelmezés	1	
		Eredményorientáltság	1	
Helyzetfelismerés		1		
Összesen			10	
Mindösszesen			100	

.....  
dátum

.....  
aláírás

**18. Ismertesse a záródolgozatában szereplő hajléktalan kliense rehabilitációja érdekében kifejtett segítő, támogató tevékenységét!**

Információtartalom vázlata

- A hajléktalanság kialakulásának okai Magyarországon
- A hajléktalanok társadalmi összetétele
- A hajléktalan emberek mentálhigiénés állapota
- A hajléktalanok ellátásának jogi lehetőségei
- A hajléktalan-ellátás intézményei
- A hajléktalan emberek segítésének formái
- A hajléktalanság „csapdája”
- A hajléktalan emberek rehabilitálásának lehetőségei
- A hajléktalanság felszámolásának akadályai
- Hajléktalan kliense segítésének folyamata
- A segítő folyamat eredményei és kudarcai

A vizsgázó neve: .....

## Értékelő lap

**18. Ismertesse a záródolgozatában szereplő hajléktalan kliense rehabilitációja érdekében kifejtett segítő, támogató tevékenységét!**

Típus	Szakmai ismeretek alkalmazása a szakmai és vizsgakövetelmény szerint	Az információtartalom vázlata alapján	Pontszámok	
			Max.	Elért
B	A segítő folyamat és ható tényezők	A hajléktalanság kialakulásának okai Magyarországon	5	
		A hajléktalanok társadalmi összetétele	5	
		A hajléktalan emberek mentálhigiénés állapota	10	
		A hajléktalanok ellátásának jogi lehetőségei	5	
		A hajléktalan-ellátás intézményei	5	
B	A mentálhigiéné gyakorlata	A hajléktalan emberek segítésének formái	5	
		A hajléktalanság „csapdája”	5	
B	A rehabilitációt segítő és akadályozó tényezők	A hajléktalan emberek rehabilitálásának lehetőségei	10	
		A hajléktalanság felszámolásának akadályai	10	
B	A rehabilitáció eszközei és folyamata	Hajléktalan kliense segítésének folyamata	10	
		A segítő folyamat eredményei és kudarcai	10	
Szint	Szakmai készségek a szakmai és vizsgakövetelmény szerint		Max.	Elért
5	Olvasott köznyelvi szöveg megértése		2	
5	Köznyelvi beszédkészség		2	
4	Szakmai nyelvű beszédkészség		2	
4	Olvasott szakmai szöveg megértése		2	
4	Információforrások kezelése		2	
Összesen			90	
	Egyéb kompetenciák a szakmai és vizsgakövetelmény szerint		Max.	Elért
	Személyes	Állóképesség	1	
		Elhivatottság, elkötelezettség	1	
		Stressztűrő-képesség	1	
	Társas	Kapcsolatteremtő készség	1	
		Adekvát kommunikáció	1	
		Konfliktuskezelési készség	1	
	Módszer	Problémaelemzés, -feltárás	1	
		Helyzetfelismerés	1	
		Eredményorientáltság	1	
Nyitott hozzáállás		1		
Összesen			10	
Mindösszesen			100	

.....  
dátum

.....  
aláírás

## **19. Mutassa be a gyakorlat során megismert család kapcsolatrendszerének működését!**

### Információtartalom vázlata

- A család fogalma
- A család funkcióinak történelmi változása
- Genogram a család belső kapcsolatrendszeréről
- A család belső kapcsolatainak értelmezése a genogram jelei alapján
- A család külső kapcsolatrendszere
- Párkapcsolati problémák és a család működésének összefüggései
- A segítő kapcsolat kialakulásának okai
- A segítő, támogató tevékenység módszerei, szereplői
- A segítő kapcsolat folyamata
- A segítő kapcsolat eredményei és kudarcai

A vizsgázó neve: .....

## Értékelő lap

### 19. Mutassa be a gyakorlat során megismert család kapcsolatrendszerének működését!

Típus	Szakmai ismeretek alkalmazása a szakmai és vizsgakövetelmény szerint	Az információtartalom vázlata alapján	Pontszámok	
			Max.	Elért
B	A család mentálhigiéniájának összefüggései	A család fogalma	5	
		A család funkcióinak történelmi változása	5	
B	A humán-ökorendszer, mint természetes támasz, és mint problémaforrás	Genogram a család belső kapcsolatrendszeréről	10	
		A család belső kapcsolatainak értelmezése a genogram jelei alapján	10	
		A család külső kapcsolatrendszere	5	
		Párkapcsolati problémák és a család működésének összefüggései	10	
B	Egészségmegőrzési ismeretek a családban	A segítő kapcsolat kialakulásának okai	5	
B	A mentálhigiénés tevékenység típusai	A segítő, támogató tevékenység módszerei, szereplői	10	
B	A mentálhigiéné gyakorlata	A segítő kapcsolat folyamata	10	
		A segítő kapcsolat eredményei és kudarcai	10	
Szint	Szakmai készségek a szakmai és vizsgakövetelmény szerint		Max.	Elért
5	Köznyelvi beszédkészség		2	
4	Olvasott szakmai szöveg megértése		2	
4	Szakmai nyelvű hallott szöveg megértése		2	
4	Szakmai nyelvű beszédkészség		2	
4	Diagram, nomogram kitöltése, készítése		2	
Összesen			90	
	Egyéb kompetenciák a szakmai és vizsgakövetelmény szerint		Max.	Elért
	Személyes	Érzelmi stabilitás, kiegyensúlyozottság	1	
		Elhivatottság, elkötelezettség	1	
		Döntésképeség	1	
	Társas	Kapcsolatteremtő készség	1	
		Segítőkézség	1	
		Konfliktuskezelési készség	1	
		Adekvát kommunikáció	1	
	Módszer	Általános ismeretek speciális helyzetekben való alkalmazása	1	
		Problémaelemzés, feltárás	1	
Rendszerező képesség		1		
Összesen			10	
Mindösszesen			100	

.....  
dátum

.....  
aláírás



## **20. Készítsen egyéni rehabilitációs tervet a gyakorlaton megismert, idősek otthonába került kliense számára!**

### Információtartalom vázlata

- A tercier prevenció holisztikus értelmezése
- Az egyéni rehabilitációs terv elkészítése
- Az egyéni rehabilitációs terv készítésének módszerei
- Az egyéni rehabilitáció területei
- Az egyéni rehabilitáció tárgyi feltételei
- Az egyéni rehabilitáció szakemberigénye
- Teammunka jelentősége az egyéni rehabilitációs terv készítése és megvalósítása során
- A mentálhigiénés csoport hatása az egyéni rehabilitációs terv megvalósítása során
- A lakóközösség hatása az egyéni rehabilitációs terv megvalósítására
- A rehabilitációt segítő és gátló tényezők
- A családi kapcsolatok szerepe a rehabilitációban
- Az egyéni rehabilitáció eredményei

A vizsgázó neve: .....

## Értékelő lap

**20. Készítsen egyéni rehabilitációs tervet a gyakorlaton megismert, idősök otthonába került kliense számára!**

Típus	Szakmai ismeretek alkalmazása a szakmai és vizsgakövetelmény szerint	Az információtartalom vázlata alapján	Pontszámok	
			Max.	Elért
B	A rehabilitáció eszközei és folyamata	A tercier prevenció holisztikus értelmezése	5	
		Az egyéni rehabilitációs terv elkészítése	10	
		Az egyéni rehabilitációs terv készítésének módszerei	10	
		Az egyéni rehabilitáció tárgyi feltételei	5	
B	A rehabilitáció területei és intézményrendszere	Az egyéni rehabilitáció területei	5	
B	A rehabilitációt segítő és akadályozó tényezők	Az egyéni rehabilitáció szakemberigénye	5	
		Teammunka jelentősége az egyéni rehabilitációs terv készítése és megvalósítása során	5	
		A mentálhigiénés csoport hatása az egyéni rehabilitációs terv megvalósítása során	5	
		A rehabilitációt segítő és gátló tényezők	10	
		A családi kapcsolatok szerepe a rehabilitációban	5	
B	Lakóközösségi mentálhigiéné összefüggései	A lakóközösség hatása az egyéni rehabilitációs terv megvalósítására	5	
B	A mentálhigiéné gyakorlata	Az egyéni rehabilitáció eredményei	10	
Szint	Szakmai készségek a szakmai és vizsgakövetelmény szerint		Max.	Elért
5	Kézírás		2	
5	Köznyelvi szöveg fogalmazása írásban		2	
4	Szakmai nyelvű hallott szöveg megértése		2	
4	Szakmai nyelvű beszédkészség		2	
4	Szakmai nyelvi íráskészség, fogalmazás írásban		2	
Összesen			90	

.....  
dátum

.....  
aláírás

A vizsgázó neve: .....

Egyéb kompetenciák a szakmai és vizsgakövetelmény szerint			Max.	Elért
Személyes	Elhivatottság, elkötelezettség		1	
	Döntéskéesség		1	
	Szervezőkészség		1	
	Stressztűrő képesség		1	
Társas	Empatikus készség		1	
	Segítőkészség		1	
	Adekvát kommunikáció		1	
Módszer	Problémaelemzés, -feltárás		1	
	Helyzetfelismerés		1	
	Eredményorientáltság		1	
<b>Összesen</b>			<b>10</b>	
<b>Mindösszesen</b>			<b>100</b>	

.....  
dátum

.....  
aláírás